

BỘ CÔNG AN
CỤC CẢNH SÁT PCCC VÀ CNCH

CỘNG HÒA XÃ HỘI CHỦ NGHĨA VIỆT NAM
Độc lập - Tự do - Hạnh phúc

Số:.....1021.../KĐ-PCCC-P7

**GIẤY CHỨNG NHẬN
KIỂM ĐỊNH PHƯƠNG TIỆN PHÒNG CHÁY VÀ CHỮA CHÁY**

Căn cứ Nghị định số 136/2020/NĐ-CP ngày 24/11/2020 của Chính phủ quy định chi tiết một số điều và biện pháp thi hành của Luật Phòng cháy và chữa cháy và Luật sửa đổi, bổ sung một số điều của Luật Phòng cháy và chữa cháy;

Xét đề nghị của: Công ty Cổ phần ĐTCN Ngôi Sao Châu Á
về việc cấp giấy chứng nhận kiểm định phương tiện phòng cháy và chữa cháy tại
văn bản số: 1308/2022 ngày 13 tháng 08 năm 2022;

Căn cứ kết quả kiểm định về phòng cháy và chữa cháy đối với phương tiện/
lô phương tiện tại biên bản kiểm định ngày 30 tháng 09 năm 2022 của
Trung tâm tư vấn và chuyển giao công nghệ PCCC và CNCH – Cục cảnh sát PCCC và CNCH

**CỤC CẢNH SÁT PHÒNG CHÁY, CHỮA CHÁY VÀ CỨU NẠN, CỨU HỘ
CHỨNG NHẬN:**

Mẫu phương tiện: Phòng cháy, chữa cháy ghi tại trang 2 - 11
của: Công ty Cổ phần ĐTCN Ngôi Sao Châu Á, địa chỉ: Nhà số 16, tổ dân phố 12
phố Nhân Mỹ, phường Mỹ Đình 1, quận Nam Từ Liêm, Thành phố Hà Nội

Tại thời điểm kiểm định, số phương tiện này có các thông số kỹ thuật phù hợp với các quy định về phòng cháy và chữa cháy và được phép sử dụng trong lĩnh vực phòng cháy và chữa cháy./

Nơi nhận:

- Công ty Cổ phần ĐTCN Ngôi Sao Châu Á;
- Phòng CS PCCC và CNCH - CA các địa phương;
- Lưu: VT, P7(N.T.H);

Hà Nội, ngày 13 tháng 03 năm 2023

**KT. CỤC TRƯỞNG
PHÓ CỤC TRƯỞNG**

(Kí ghi rõ họ tên và đóng dấu)



Đại tá Bùi Quang Việt



BẢNG THỐNG KÊ

PHƯƠNG TIỆN PHÒNG CHÁY VÀ CHỮA CHÁY ĐÃ ĐƯỢC KIỂM ĐỊNH

(Kèm theo Giấy chứng nhận kiểm định phương tiện PCCC số 102/VKD-PCCC-P7 ngày 13 / 03 /2023 của Cục Cảnh sát PCCC và CNCH)

Số TT	Tên, số hiệu, quy cách của phương tiện	Ký, mã hiệu	Đơn vị	Số lượng	Nơi sản xuất	Năm sản xuất	Ghi chú
1.	<p>Mẫu van ngăn cháy (van chặn lửa) dùng trong hệ thống phân phối không khí, loại van không cách nhiệt, không quy ước chiều lắp đặt (đối xứng), vị trí đặt van trên miệng lỗ mở (thử nghiệm chịu lửa trong lò đốt), sử dụng cơ cấu đóng mở bằng lò xo kéo và kích hoạt bằng cầu chì nhiệt độ kích hoạt 70 °C, đạt giới hạn chịu lửa E120 (120 phút), có cấu tạo như sau:</p> <ul style="list-style-type: none"> - Mẫu van chặn lửa có tiết diện hình vuông có kích thước lòng trong (rộng x cao) là 1200x1200 (mm), dài 210 mm; thân van và cánh van làm bằng tôn mạ kẽm dày 1,15 mm; - Thân van gồm 02 khoang đều nhau, khung tăng cứng chia khoang cho van chặn lửa được làm bằng tôn mạ kẽm kích thước U40x12, dày 1,15 mm; trục truyền động của van bằng thép kích thước 10 x 10 (mm); kích thước cánh van (dài x rộng) là 574x205 (mm) làm từ thép mạ kẽm dày 1,15 mm; van ngăn cháy sử dụng bích TDC dập liền thân trên hai mặt van; - Vỏ thân van, cánh van, khung chính của van, thanh nẹp chặn cánh van, bộ kết nối giảm chuyển động làm từ thép mạ kẽm dày 1,15 mm; - Cánh van kích thước (dài x rộng) 574x205 mm, mỗi khoang có 06 cánh, cánh van có hướng mở từ ngoài vào trong khoang cháy; - Cầu chì nhiệt được lắp trong khoang cháy ; - Bộ giảm truyền động cánh van chặn lửa chiều dày thép 1,15 mm - Lò xo kéo đường kính 10 mm, đường kính cộng 1,0 mm, được lắp trên van mặt tiếp xúc với lửa (phía gần lò thử nghiệm); + Bạc đồng D20, dày 1,0 (mm) ; + Trục cánh van bằng thép vuông 10x10 mm; - Phương pháp lắp đặt: Mẫu van được lắp đặt phía trong khoang cháy, trên 	S-FD-FS	Mẫu	02	Công ty Cổ phần đầu tư công nghệ Ngôi Sao Châu Á	2022	Mẫu van ngăn cháy được chứng nhận kết quả kiểm định trên cơ sở kết luận nêu tại Biên bản kiểm định số 985-1/BBKD-TT2 ngày 30/9/2022 của Trung tâm tư vấn và chuyển giao công nghệ PCCC và CNCH.

Số TT	Tên, số hiệu, quy cách của phương tiện	Ký, mã hiệu	Đơn vị	Số lượng	Nơi sản xuất	Năm sản xuất	Ghi chú
	<p>mặt kết cấu gá lắp là tường xây bằng gạch đặc dày 220 mm, được liên kết với kết cấu gá lắp bằng các bu lông nở sắt M8x100 (mm), khoảng cách 300 mm; khe hở giữa van và tường kết cấu gá lắp được chèn bịt bằng gioăng amiang chống cháy dày 5 mm, phía ngoài phủ bằng keo Hilti CP606;</p> <p>- Các thông tin về phụ kiện và vật liệu chế tạo do nhà sản xuất cung cấp của mẫu thử nghiệm được thể hiện tại Phụ lục I của giấy chứng nhận này;</p> <p>- Chi tiết cấu tạo, kích thước hình học, phụ kiện và vật liệu chế tạo do nhà sản xuất cung cấp của mẫu thử nghiệm được thể hiện tại Báo cáo thử nghiệm số 137.22.KC.NCPCC ngày 15/4/2022, số 001.22.VL.NCPCC ngày 05/01/2022 của Viện chuyên ngành kết cấu xây dựng - Viện Khoa học công nghệ xây dựng (IBST)- Bộ Xây dựng;</p> <p>- Bản vẽ mô tả cấu tạo chi tiết, quy cách lắp đặt mẫu thử nghiệm được thể hiện tại Phụ lục II của giấy chứng nhận này; <i>Mẫu thử nghiệm trong điều kiện không chịu tải</i></p>						
2.	<p>Mẫu van ngăn cháy (van chặn lửa) dùng trong hệ thống phân phối không khí, loại van không cách nhiệt, không quy ước chiều lắp đặt (đối xứng), vị trí đặt van trên miệng lỗ mở (thử nghiệm chịu lửa trong lò đốt), sử dụng cơ cấu đóng mở bằng motor điện, kích hoạt bằng tín hiệu từ tủ điều khiển, đạt giới hạn chịu lửa E120 (120 phút), có cấu tạo như sau:</p> <p>- Mẫu van chặn lửa có tiết diện hình vuông có kích thước lòng trong (rộng x cao) là 1200x1200 (mm), dài 210 mm; thân van và cánh van làm bằng tôn mạ kẽm dày 1,15 mm;</p> <p>- Thân van và cánh van làm bằng tôn mạ kẽm dày 1,15 mm; mẫu van gồm 02 khoang đều nhau, khung tăng cứng chia khoang cho van chặn lửa được làm bằng tôn mạ kẽm kích thước U40x12, dày 1,15 mm; trục truyền động của van bằng thép kích thước 10 x 10 (mm); kích thước cánh van (dài x rộng) là 574x205 (mm) làm từ thép mạ kẽm dày 1,15 mm; van ngăn cháy sử dụng bích</p>	S-FD-M	Mẫu	02	Công ty Cổ phần đầu tư công nghệ Ngôi Sao Châu Á	2022	Mẫu van ngăn cháy được chứng nhận kết quả kiểm định trên cơ sở kết luận nêu tại Biên bản kiểm định số 985-2/BBKD-TT2 ngày 30/9/2022 của Trung tâm tư vấn và chuyển giao công nghệ PCCC và CNCH.

Số TT	Tên, số hiệu, quy cách của phương tiện	Ký, mã hiệu	Đơn vị	Số lượng	Nơi sản xuất	Năm sản xuất	Ghi chú
	<p>TDC dập liền thân trên hai mặt van;</p> <ul style="list-style-type: none"> - Vỏ thân van, cánh van, khung chính của van, thanh nẹp chặn cánh van, bộ kết nối giằng chuyển động làm từ thép mạ kẽm dày 1,15 mm; - Cánh van kích thước (dài x rộng) 574x205 mm, gồm 06 cánh/khoang, có hướng mở từ ngoài vào trong khoang cháy; - Mô tơ Belimo 3,5 Nm được lắp trên thân van, là loại sử dụng cho van ngăn cháy và khói, có lò xo phản hồi, có tiếp điểm phụ, lắp đặt trong khoang cháy (do việc vận hành động cơ được thực hiện thông qua tín hiệu từ Trung tâm báo cháy nên thử nghiệm này không kiểm tra tính năng kích hoạt động cơ mà chỉ xem xét điều kiện làm việc của hệ van chặn lửa sau khi động cơ được kích hoạt thủ công) - Mô tơ được bảo vệ bằng hộp kích thước 150x250 mm được ghép từ các tấm MgSO₄ dày 10 mm, có tỷ trọng 950 kg/m³; - Bộ giằng truyền động cánh van chặn lửa chiều dày thép 1,15 mm; - Bạc đồng D20, dày 1,0 mm; - Trục cánh van bằng thép vuông 10x10; - Phương pháp lắp đặt: Mẫu van được lắp đặt phía trong khoang cháy, trên mặt kết cấu gá lắp là tường xây bằng gạch đặc dày 220 mm, được liên kết với kết cấu gá lắp bằng các bu lông nở sắt M8x100 (mm), khoảng cách 300 mm; khe hở giữa van và tường kết cấu gá lắp được chèn bịt bằng gioăng amiang chống cháy dày 5 mm, phía ngoài phủ bằng keo Hilti CP606; - Các thông tin về phụ kiện và vật liệu chế tạo do nhà sản xuất cung cấp của mẫu thử nghiệm được thể hiện tại Phụ lục I của giấy chứng nhận này; - Chi tiết cấu tạo, kích thước hình học, phụ kiện và vật liệu chế tạo do nhà sản xuất cung cấp của mẫu thử nghiệm được thể hiện tại Báo cáo thử nghiệm số 137.22.KC.NCPCC ngày 15/4/2022 của Viện chuyên ngành kết cấu xây dựng - Viện Khoa học công nghệ xây dựng (IBST)- Bộ Xây dựng; - Bản vẽ mô tả cấu tạo chi tiết, quy cách 						

Số TT	Tên, số hiệu, quy cách của phương tiện	Ký, mã hiệu	Đơn vị	Số lượng	Nơi sản xuất	Năm sản xuất	Ghi chú
	lắp đặt mẫu thử nghiệm được thể hiện tại Phụ lục II của giấy chứng nhận này; <i>Mẫu thử nghiệm trong điều kiện không chịu tải</i>						
<p>- Những thay đổi nằm trong phạm vi áp dụng trực tiếp kết quả thử nghiệm chịu lửa của mẫu van ngăn cháy nêu trên:</p> <ul style="list-style-type: none"> + Kích cỡ van ngăn cháy: Kết quả thử nghiệm cho loại van ngăn cháy lớn nhất trong dãy kích thước có thể áp dụng cho tất cả các van ngăn cháy cùng loại (bao gồm tất cả các kích cỡ) với điều kiện là kích thước các chiều rộng, cao không vượt quá kích thước mẫu thử nghiệm, kích thước chiều dài không nhỏ hơn kích thước mẫu thử nghiệm và các thành phần còn lại cùng hướng với hướng thử nghiệm; + Hướng lắp đặt: Kết quả thử nghiệm mẫu chỉ áp dụng cho loại van ngăn cháy được lắp đặt trên bộ phận ngăn cháy theo phương đứng; + Khoảng cách giữa các van ngăn cháy và giữa các van ngăn cháy với các cấu kiện xây dựng: Khoảng cách giữa hai van ngăn cháy được lắp đặt trong các ống dẫn riêng biệt không nhỏ hơn 200 mm; Khoảng cách giữa van ngăn cháy và một cấu kiện xây dựng (tường/sàn) không nhỏ hơn 75 mm; + Kết cấu đỡ: Mẫu thử nghiệm lắp đặt trên kết cấu gá đỡ tiêu chuẩn (tường xây gạch đặc, dày 200 mm), do đó, kết quả thử nghiệm chỉ được áp dụng với cùng một loại kết cấu đỡ tương tự, có độ dày và khối lượng riêng tương đương hoặc lớn hơn so với kết cấu đỡ sử dụng trong thử nghiệm, kết cấu gá đỡ dạng khối vữa tổ ong hoặc rỗng hay các tấm có thời gian chịu lửa tương đương hoặc lớn hơn so với khả năng chịu lửa cần thiết cho việc lắp đặt van ngăn cháy; + Kết quả thử nghiệm nêu trên được phép sử dụng trong các trường hợp yêu cầu van ngăn cháy có phân loại giới hạn chịu lửa thấp hơn (E 90/60/45/30/15 phút); <p>- Giấy chứng nhận kiểm định này chỉ có giá trị đối với mẫu thử nghiệm tại mục 1, 2 nêu trên, được sử dụng làm mẫu sản xuất các van ngăn cháy trong phạm vi áp dụng trực tiếp kết quả thử nghiệm để lưu thông trên thị trường;</p> <p>- Các van ngăn cháy không thuộc phạm vi áp dụng trực tiếp kết quả thử nghiệm nêu trên phải được cơ quan có thẩm quyền đánh giá phạm vi áp dụng mở rộng của kết quả thử nghiệm theo quy định BS EN 15882-2:2015 và kiểm định theo quy định;</p> <p>- Các van ngăn cháy sản xuất theo mẫu tại Mục 1 phải được chế tạo bảo đảm tải trọng lò xo tác động trên cầu chì tương ứng tải trọng thử nghiệm trên mẫu thử nêu tại Báo cáo kết quả thử nghiệm cầu chì nhiệt lắp trong van ngăn lửa số 001.22.VL.NCPCC ngày 05/01/2022 của Viện chuyên ngành kết cấu xây dựng - Viện Khoa học công nghệ xây dựng (IBST)- Bộ Xây dựng;</p> <p>- Các van ngăn cháy sản xuất theo mẫu tại Mục 2 nếu được lắp đặt kèm theo cơ cấu kích hoạt bởi nhiệt thì phải sử dụng loại có nhiệt độ kích hoạt phù hợp với vị trí được lắp đặt và phù hợp hồ sơ thiết kế công trình, đồng thời mẫu van ngăn cháy kèm cơ cấu kích hoạt bởi nhiệt phải thực hiện các thử nghiệm bổ sung theo quy định tại ISO 10294-1, ISO 10294-4;</p> <p>- Công ty Cổ phần ĐTCN Ngôi Sao Châu Á chịu trách nhiệm về chất lượng của phương tiện PCCC tương ứng với mẫu đã được kiểm định khi lưu thông ra thị trường và quy định của pháp luật có liên quan về sản phẩm chất lượng hàng hóa;</p> <p>- Các sản phẩm được sản xuất theo mẫu nêu trên, khi lưu thông ra thị trường phải được ghi nhận theo quy định tại mục 3.3 của QCVN03:2021/BCA;</p> <p>- Đơn vị sản xuất, chủ đầu tư và các nhà thầu liên quan có trách nhiệm sản xuất, thi công, lắp đặt, giám sát và nghiệm thu các phương tiện PCCC theo đúng mẫu và phạm vi áp dụng mẫu đã được kiểm định, tại các vị trí đảm bảo quy định về giới hạn chịu lửa theo đúng quy định của quy chuẩn, tiêu chuẩn hiện hành.</p>							

PHỤ LỤC I
Các thông số về vật liệu và phụ kiện của mẫu thử nghiệm

TT	Tên bộ phận, phụ kiện, vật tư	Số lượng, kích cỡ	Mã hiệu, Nhà sản xuất, xuất xứ
1	Mẫu van chặn lửa kích hoạt bằng cầu chì (mẫu van số 1)	Kích thước lòng trong (rộng x cao) là 1200x1200 (mm).	
	Thân van	Độ dày 1,15 mm, dài 210 mm	Tôn mạ kẽm / Công ty Cổ phần Đầu tư Công nghệ Ngôi sao Châu Á cung cấp
	Trục cánh van	Vuông 10x10 (mm)	Thép / Công ty Cổ phần Đầu tư Công nghệ Ngôi sao Châu Á cung cấp
	Bạc đồng	Dày 1 (mm), đường kính ngoài 20 mm	Công ty Cổ phần Đầu tư Công nghệ Ngôi sao Châu Á cung cấp
	Cánh van	Rộng 205mm, dài 574 mm, dày 1,15 mm	Tôn mạ kẽm/ Công ty Cổ phần Đầu tư Công nghệ Ngôi sao Châu Á cung cấp
	Cầu chì nhiệt 70 °C	01	Model CCFJ thương hiệu FuJistar / Công ty Cổ phần Đầu tư Công nghệ Ngôi sao Châu Á cung cấp
	Bộ truyền động van chặn lửa	2 bộ giăng, chiều dày thép 1,15 mm.	Công ty Cổ phần Đầu tư Công nghệ Ngôi sao Châu Á cung cấp
	Lò xo	02 chiếc, đường kính 10 mm, đường kính cộng 1 mm	Công ty Cổ phần Đầu tư Công nghệ Ngôi sao Châu Á cung cấp
2	Mẫu van chặn lửa kích hoạt bằng mô tơ (mẫu van số 2)	Kích thước trong lòng (rộng x cao) là 1200x1200 (mm).	
	Thân van	Độ dày 1,15 mm, dài 210 mm	Tôn mạ kẽm / Công ty Cổ phần Đầu tư Công nghệ Ngôi sao Châu Á cung cấp
	Trục cánh van	Vuông 10x10 (mm)	Thép / Công ty Cổ phần Đầu tư Công nghệ Ngôi sao Châu Á cung cấp
	Bạc đồng	Dày 1 (mm), đường kính ngoài 20 mm	Công ty Cổ phần Đầu tư Công nghệ Ngôi sao Châu Á cung cấp
	Bộ truyền động van chặn lửa	2 bộ giăng, chiều dày thép 1,15 mm.	Công ty Cổ phần Đầu tư Công nghệ Ngôi sao Châu Á cung cấp
	Cánh van	Rộng 205 mm, dài 575 mm, dày 1,15 mm	Tôn mạ kẽm/ Công ty Cổ phần Đầu tư Công nghệ Ngôi sao Châu Á cung cấp

TT	Tên bộ phận, phụ kiện, vật tư	Số lượng, kích cỡ	Mã hiệu, Nhà sản xuất, xuất xứ
	Mô tơ		Belimo 3,5 Nm, Model FSLF230-S, loại dùng cho van chặn lửa, có lò xo phản hồi, có tiếp điểm phụ, Tốc độ đóng mở theo công bố là 15 giây, sản xuất tại Mỹ.
3	Bu lông nở sắt	M8x100	Sắt / Công ty Cổ phần Đầu tư Công nghệ Ngôi sao Châu Á cung cấp
4	Keo chèn bịt	Hiti CP 606	Công ty TNHH Hilti Việt Nam/ Công ty Cổ phần Đầu tư Công nghệ Ngôi sao Châu Á cung cấp
5	Hệ giá đỡ bằng thép	Tổ hợp từ thép thép dạng hộp có tiết diện 40x40x2	Hệ giá đỡ thép / Công ty Cổ phần Đầu tư Công nghệ Ngôi sao Châu Á cung cấp
6	Gioăng amiang chống cháy	Dày 5 mm	Công ty Cổ phần Đầu tư Công nghệ Ngôi sao Châu Á cung cấp

Phụ lục II
Bản vẽ mô tả cấu tạo chi tiết, quy cách lắp đặt mẫu thử nghiệm

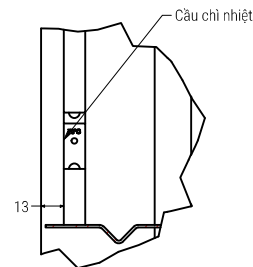
Note :

VAN NGẮN CHÁY CẦU CHÌ LÒ XO-S-FD-FS

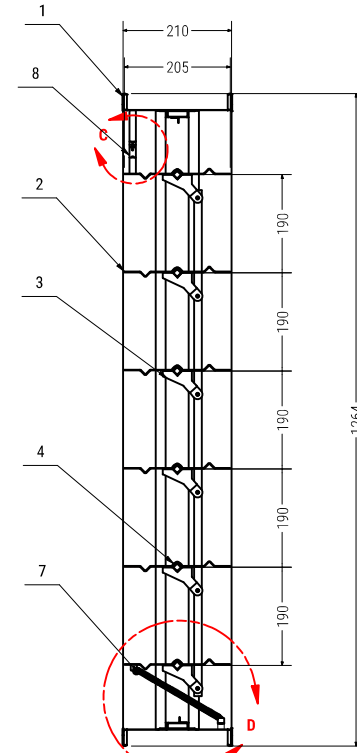
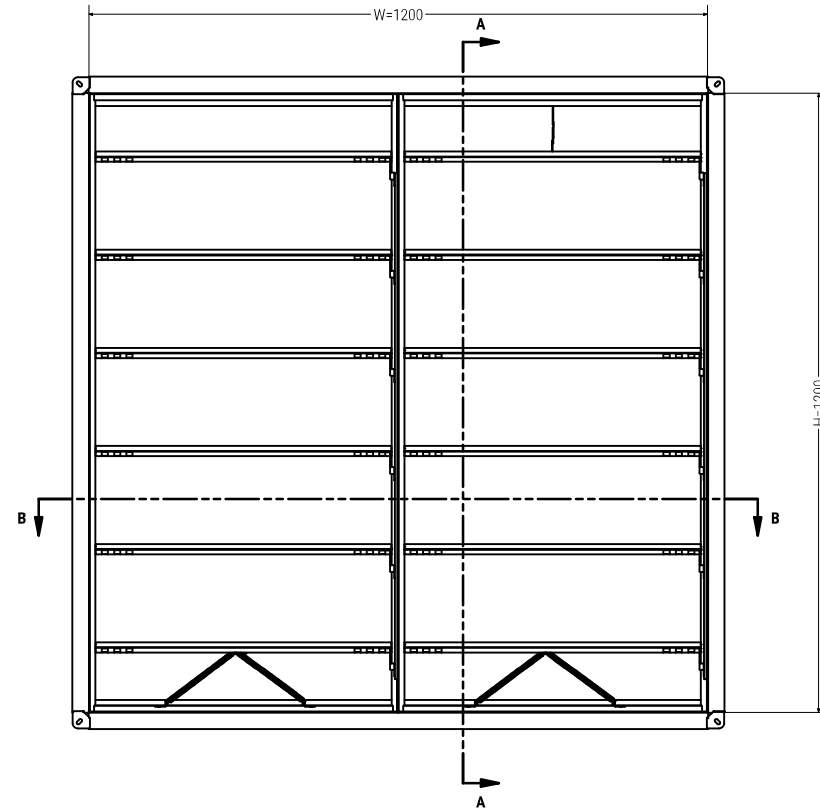
LOẠI VAN : VAN ĐƠN

KÍCH THƯỚC : 1200x1200xL210

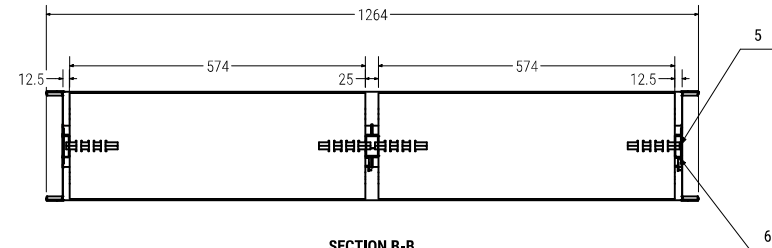
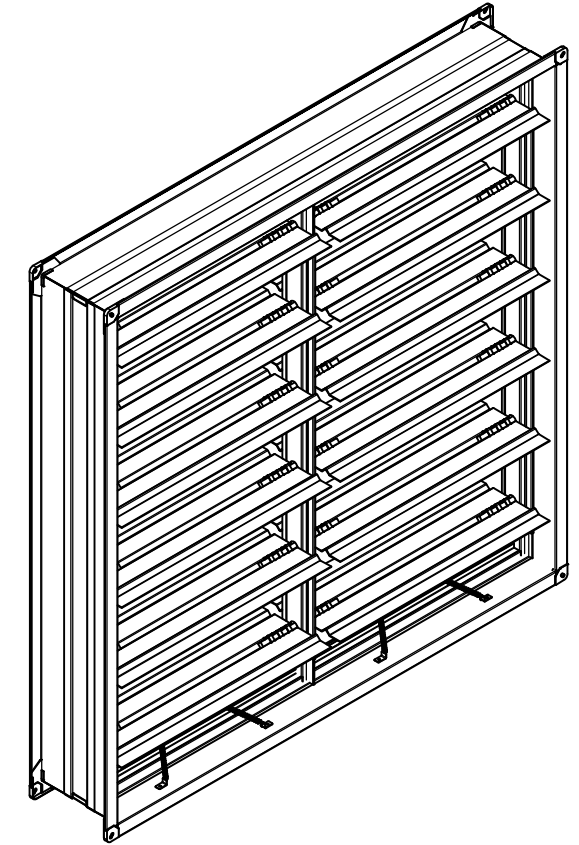
1. THÂN VAN DÀY 1.15
2. CÁNH VAN DÀY 1.15
3. BỘ TRUYỀN ĐỘNG (GIẪNG CÁNH)
4. BẠC ĐỒNG
5. TRỤC VUÔNG
6. THANH U TĂNG CỨNG
7. Lò xo kéo
8. Cầu chì nhiệt



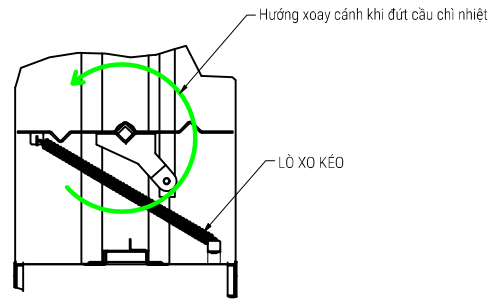
DETAIL C
SCALE 1 / 2



SECTION A-A
SCALE 1 / 7



SECTION B-B
SCALE 1 / 7



DETAIL D
SCALE 0.29 : 1

BẢNG THỐNG KÊ

TT	Tên, số hiệu, quy cách	Ký hiệu	Độ dày (mm)	ĐVT	Số lượng	Nơi sản xuất	Năm sản xuất	Ghi chú
A Mẫu van vuông đánh giá chỉ tiêu E theo Tiêu chuẩn thử nghiệm ISO 10294-1:1996 và ISO 10294-2:1999								
1	Mẫu Van ngăn lửa có giới hạn chịu lửa E 120 có cấu tạo như sau: - Kích thước mẫu van vuông đơn : 1200x1200xL210 Mã sản phẩm : S-FD-FS - Độ dày vỏ thân van: 1.15mm - Chiều dài thân: L210 - Độ dày cánh van: 1.15 mm - Vật liệu : Tôn mạ kẽm - BIC kết nối : TDC	S-FD-FS	1.15	Mẫu	1	Công Ty CPĐTCN Ngôi Sao Châu Á-Việt Nam	2022	
	- Trục van: + Trục vuông 10x10 + Vật liệu: Thép CT45 - Bạc van/ Gối đỡ: Bạc đồng + Kích thước: D20 + Vật liệu: Đồng - Cơ cấu kích hoạt: + CẦU CHÌ LÒ XO - Keo trám kín : Keo chống cháy Hilti, Đức - Mã CP606							

UNLESS OTHERWISE SPECIFIED		DESIGNED	PHẠM HOÀI NAM	3/29/2022													
TITLE :		CHECKED															
		APPROVED															
VAN FD LÒ XO KÉO 1200X1200																	
<small>© Bản vẽ này thuộc bản quyền của HIEKA. Sản phẩm và các chi tiết và số lượng chỉ được sử dụng y như là tài sản riêng biệt.</small>	COPYRIGHTED	FORMAT	D	SCALE	1 / 7	UNITS	mm	MASS	N/A	MATERIAL		REVISION	0	QUANTITY		PAGE	1/4

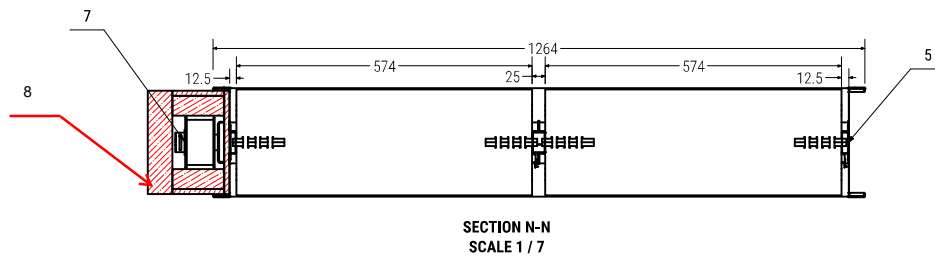
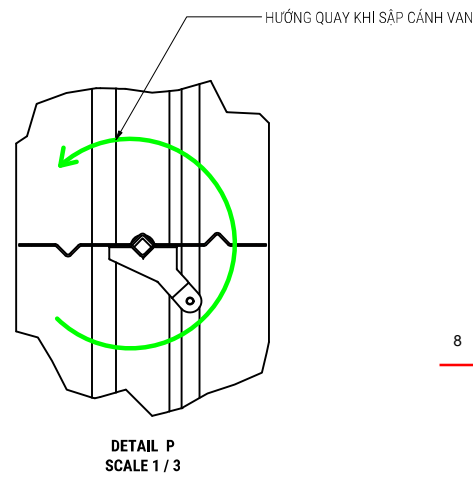
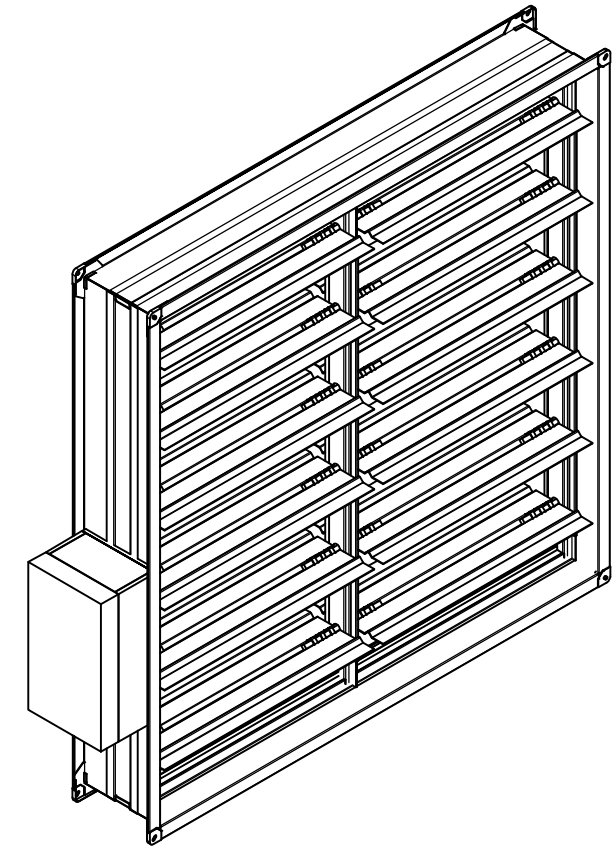
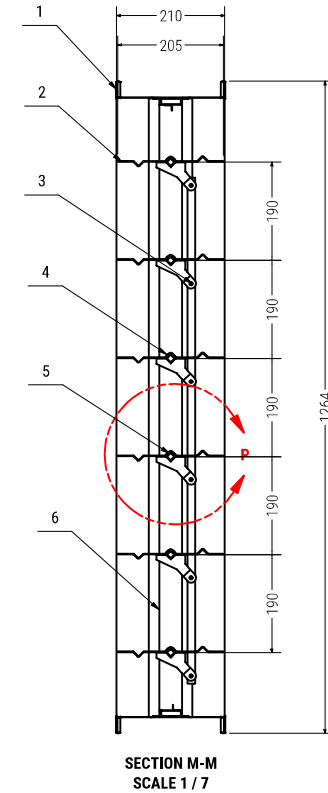
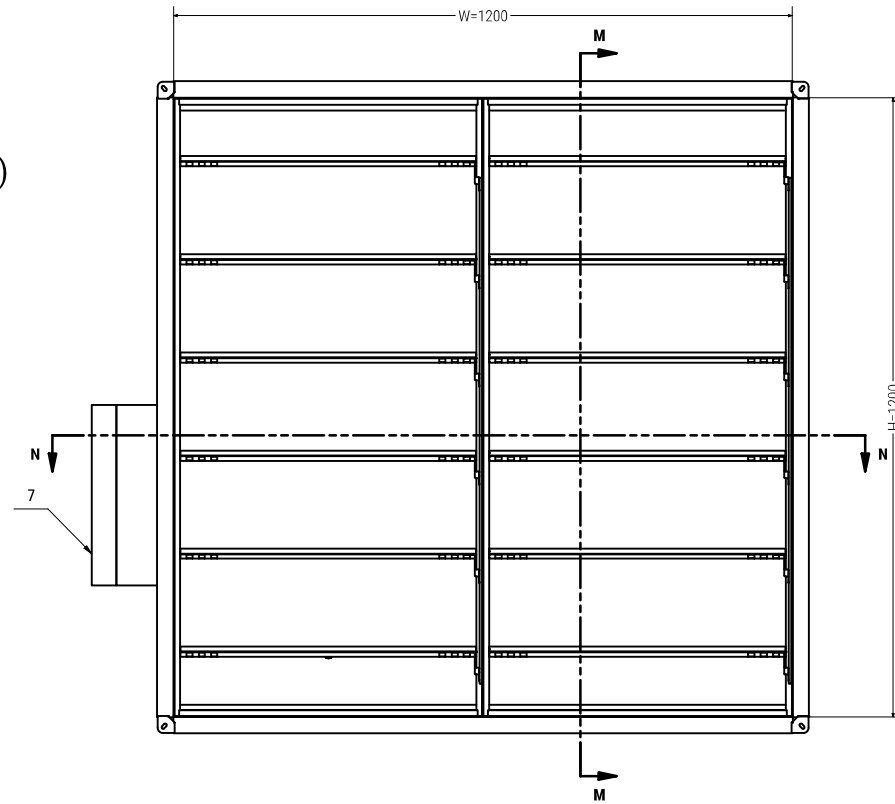
Note :

VAN NGẮN CHÁY MOTOR : S-FD-M

LOẠI VAN : VAN ĐƠN

KÍCH THƯỚC : 1200x1200xL210

1. THÂN VAN DÀY 1.15
2. CÁNH VAN DÀY 1.15
3. BỘ TRUYỀN ĐỘNG (GIẪNG CÁNH)
4. BẠC ĐỒNG
5. TRỤC VUÔNG
6. THANH U TĂNG CỨNG
7. MOTOR BELIMO 3.5 N.m
8. HỘP BẢO VỆ MÔ TƠ KÍCH THƯỚC 150X250 MM LÀM BẰNG TẤM MgSO4 DÀY 10 MM TỶ TRỌNG 950 Kg/M3

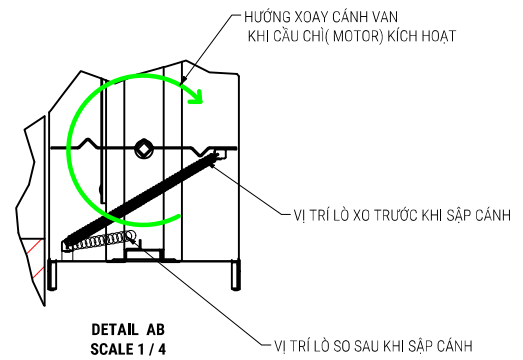
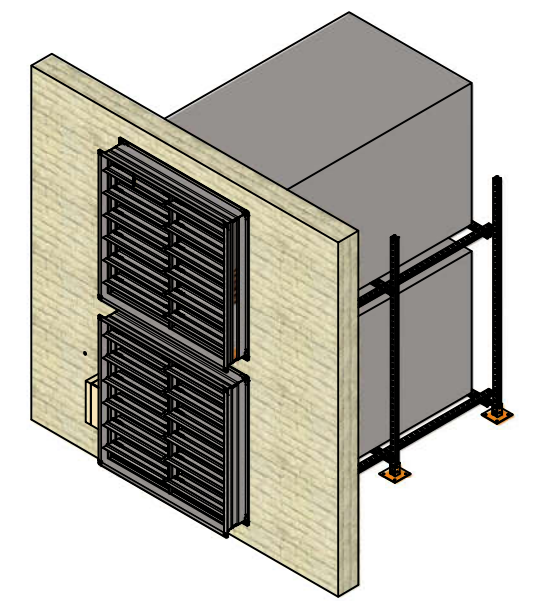
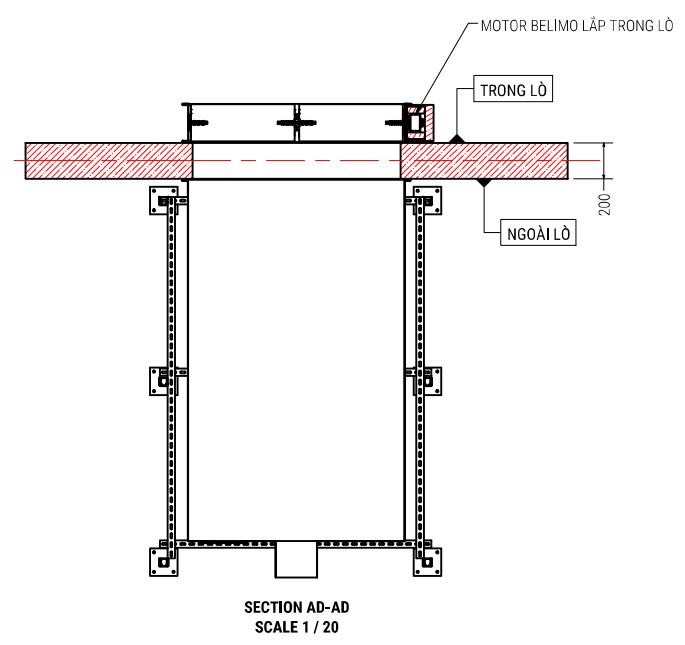
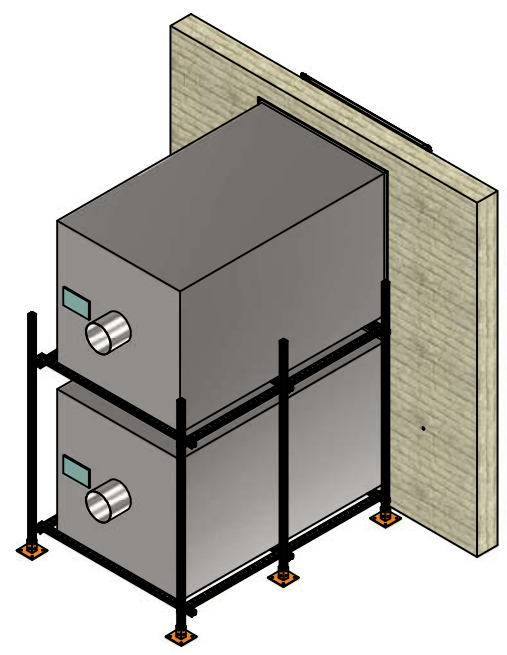
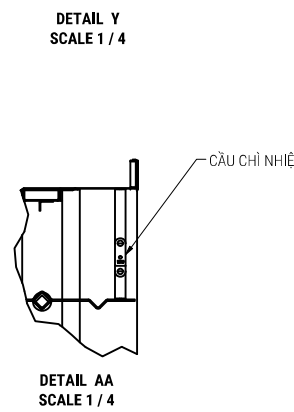
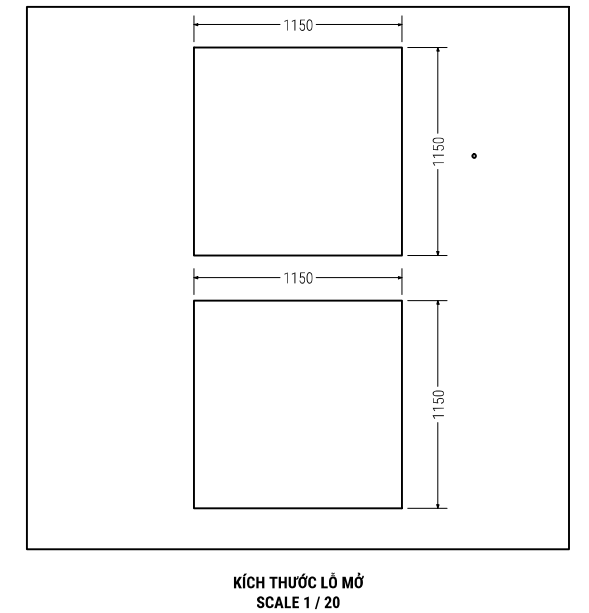
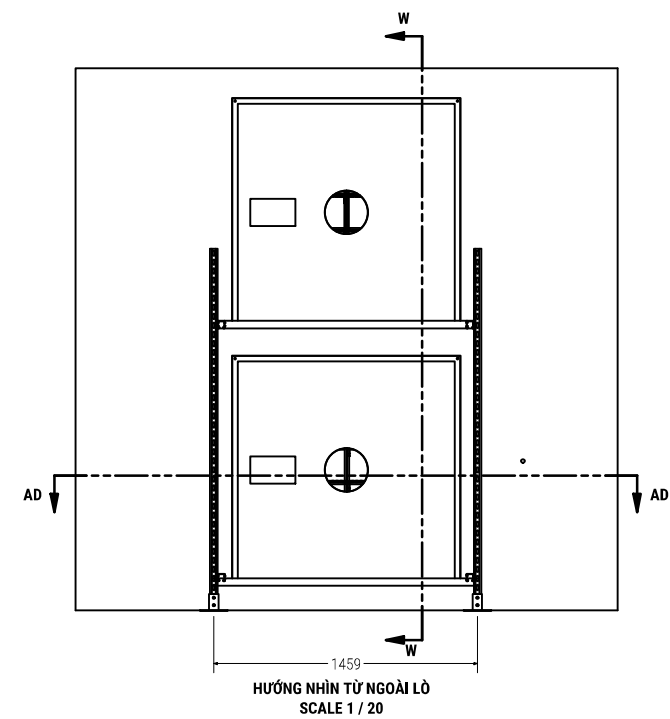
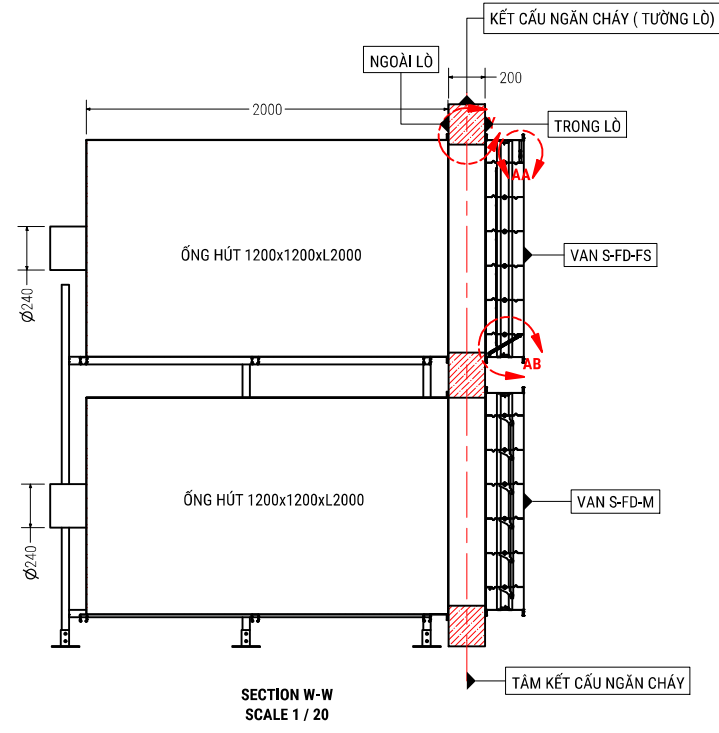
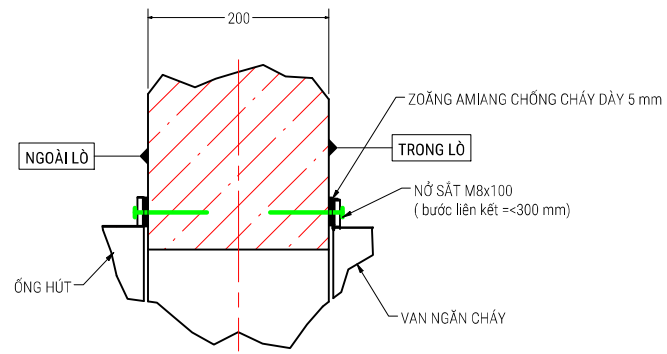


BẢNG THỐNG KÊ

TT	Tên, số hiệu, quy cách	Ký hiệu	Độ dày (mm)	DVT	Số lượng	Nơi sản xuất	Năm sản xuất	Ghi chú
Mẫu van vuông đánh giá chỉ tiêu E theo Tiêu chuẩn thử nghiệm ISO 10294-1:1996 và ISO 10294-2:1999								
Mẫu Van ngăn lửa có giới hạn chịu lửa E 120 có cấu tạo như sau: - Kích thước mẫu van vuông đơn : 1200x1200xL210 Mã sản phẩm : S-FD-M - Độ dày vỏ thân van: 1.15mm - Chiều dài thân: L210 - Độ dày cánh van: 1.15 mm - Vật liệu : Tôn mạ kẽm - BIC kết nối : TDC								
2	- Trục van: + Trục vuông 10x10 + Vật liệu: Thép CT45 - Bạc van/ Gói đỡ: Bạc đồng + Kích thước: D20 + Vật liệu: Đồng - Cơ cấu kích hoạt: + MOTOR BELIMO + Keo trám kín : Keo chống cháy Hilti, Đức - Mã CP606	S-FD-M	1.15	Mẫu	1	Công Ty CPDTCN Ngôi Sao Châu Á-Việt Nam	2022	

UNLESS OTHERWISE SPECIFIED	DESIGNED	PHẠM HOÀI NAM	3/29/2022						
TITLE :	CHECKED								
	APPROVED								
VAN FD LÒ XO KÉO 1200X1200									
<small>© Bản vẽ này thuộc bản quyền của HECRA. Sản phẩm và các chi tiết kỹ thuật chỉ được sử dụng y như là tài sản riêng biệt.</small>		FORMAT D	SCALE 1 / 7	UNITS mm	MASS N/A	MATERIAL	REVISION 0	QUANTITY	PAGE 2/4

- SƠ ĐỒ THỬ NGHIỆM VAN E THEO ISO 10294-1 : 1996 VÀ ISO 10294-2:1999
 - SƠ ĐỒ LẮP ĐẶT : THỬ NGHIỆM LẮP ĐẶT TRÊN TƯỜNG, TRONG KHOANG CHÁY
- BAO GỒM 2 MẪU THỬ :
- VAN NGẮN CHÁY CẦU CHÌ LÒ XO : 1200x1200xL210
MÃ SẢN PHẨM : S-FD-FS
 - VAN NGẮN CHÁY ĐIỀU KHIỂN MOTOR : 1200x1200xL210
MÃ SẢN PHẨM : S-FD-M



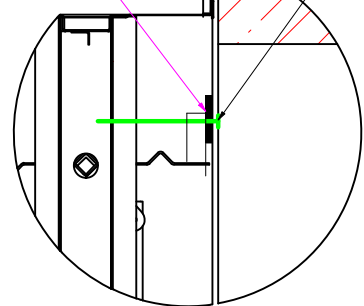
UNLESS OTHERWISE SPECIFIED	DESIGNED	PHẠM HOÀI NAM	3/29/2022						
TITLE :	CHECKED								
	APPROVED								
VAN FD LÒ XO KÉO 1200X1200									
<small>© Bản vẽ này thuộc bản quyền của HEC&A. Mọi hình vẽ sao chép và sử dụng mà không được sự đồng ý của HEC&A là vi phạm pháp luật.</small>		FORMAT D	SCALE 1 / 20	UNITS mm	MASS N/A	MATERIAL	REVISION 0	QUANTITY	PAGE 3/4

8 7 6 5 4 3 2 1

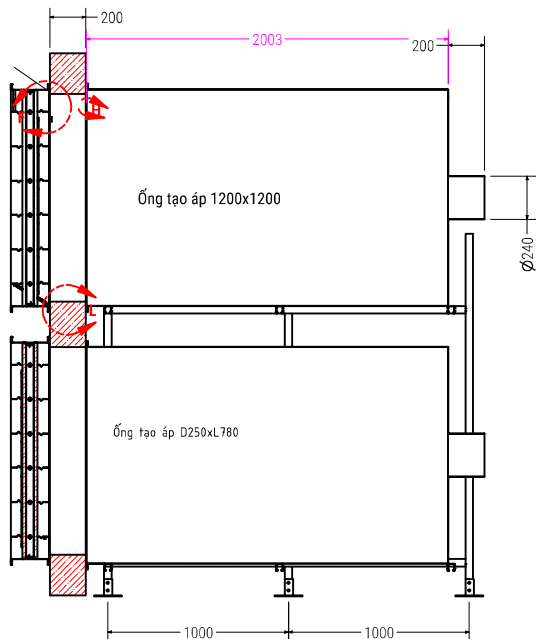
Zoăng Amiang dày 5 mm
(dán bằng keo Hilti CP 606)

Tường lò

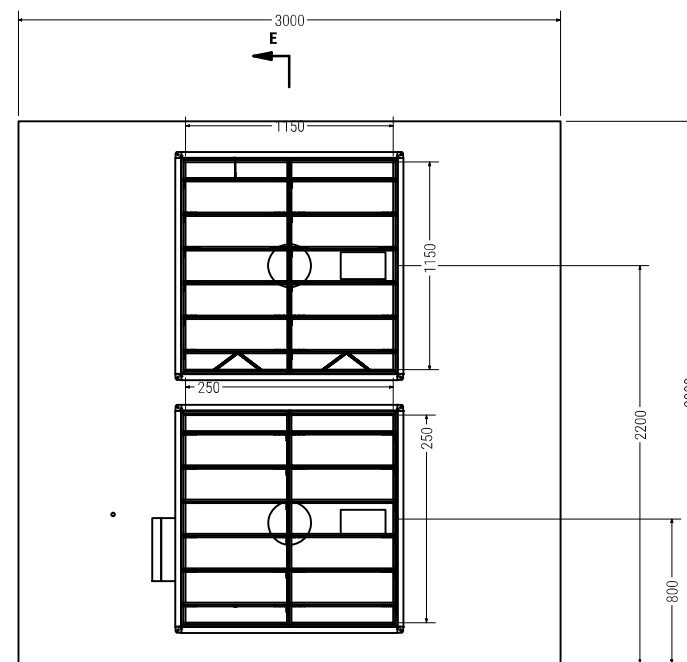
Nốt sắt M8x100
(bước bản nốt =<300 mm)



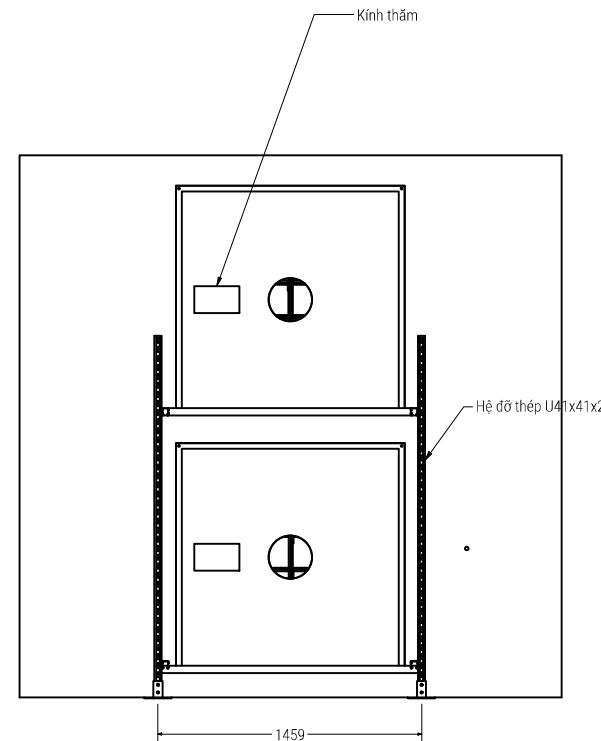
DETAIL F
SCALE 1 / 3



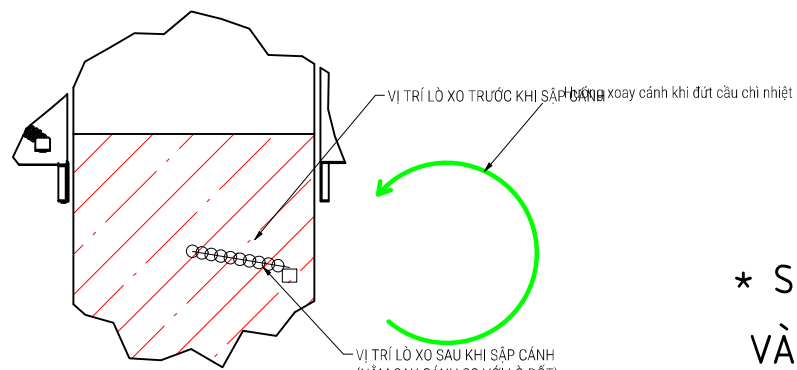
SECTION E-E
SCALE 1 / 20



HƯỚNG NHÌN TRONG LÒ
SCALE 1 / 20



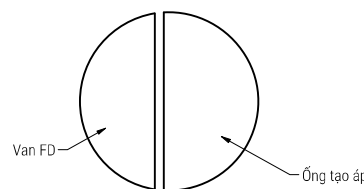
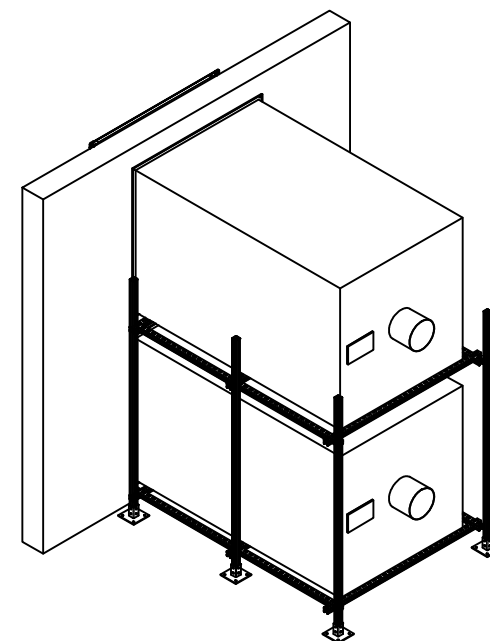
HƯỚNG NHÌN NGOÀI LÒ
SCALE 1 / 20



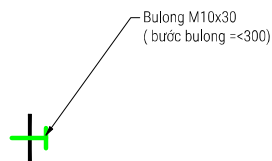
DETAIL L
SCALE 1 / 3

* SƠ ĐỒ THỬ NGHIỆM VAN E THEO ISO 10294-1 : 1996 VÀ ISO 10294-2: 1999

- Kích thước van vuông: 1200x1200xL210
- Kích thước van tròn : D250xL300
- 1. Lỗ mở tường van vuông kích thước 1150x1150 mm
- 2. Lỗ mở van tường tròn kích thước 255x255 mm



DETAIL H
SCALE 1 / 2



Bulong M10x30
(bước bulong =<300)

UNLESS OTHERWISE SPECIFIED	DESIGNED	PHẠM HOÀI NAM	3/29/2022							
TITLE :	CHECKED									
	APPROVED									
VAN FD LÒ XO KÉO 1200X1200										
<small>© Bản vẽ này thuộc bản quyền của HSCA. Mọi hình vẽ sao chép và sử dụng mà không được sự đồng ý của HSCA là vi phạm pháp luật.</small>			FORMAT D	SCALE 1 / 20	UNITS mm	MASS N/A	MATERIAL	REVISION 0	QUANTITY	PAGE 4/4